



Bolsa
de Cereales

INFORME CIERRE DE CAMPAÑA

MAÍZ 2023/24

2 de octubre de 2024

Depto. Estimaciones Agrícolas
Instituto de Estudios Económicos



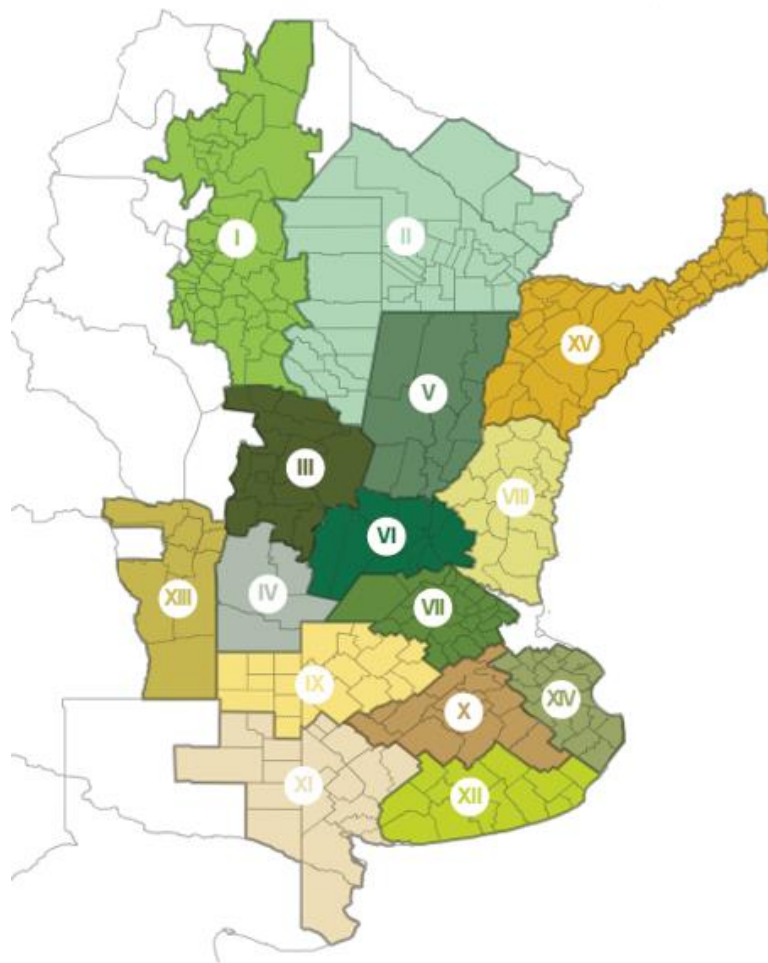
PANORAMA AGRÍCOLA SEMANAL



ESTADO Y CONDICIÓN DE CULTIVOS



ECONOMÍA Y MERCADOS



REGIONES

- I - NOA (Noroeste Argentino)
- II - NEA (Noreste Argentino)
- III - Centro-Norte de Córdoba
- IV - Sur de Córdoba
- V - Centro-Norte de Santa Fe
- VI - Núcleo Norte
- VII - Núcleo Sur
- VIII - Centro-Este de Entre Ríos
- IX - Norte de La Pampa - Oeste de Buenos Aires
- X - Centro de Buenos Aires
- XI - Sudoeste de Buenos Aires - Sur de La Pampa
- XII - Sudeste de Buenos Aires
- XIII - San Luis
- XIV - Cuenca del Salado
- XV - Corrientes - Misiones

Agradecemos el aporte de nuestra Red de Colaboradores en todo el país

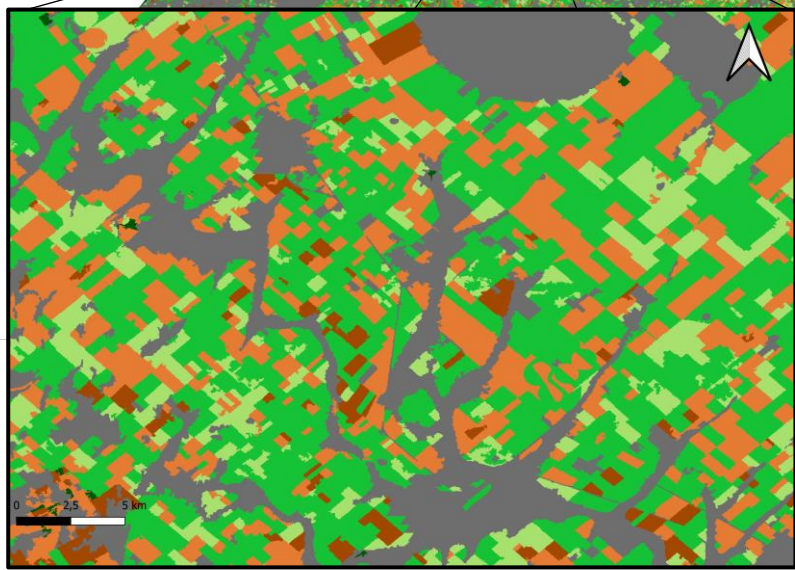
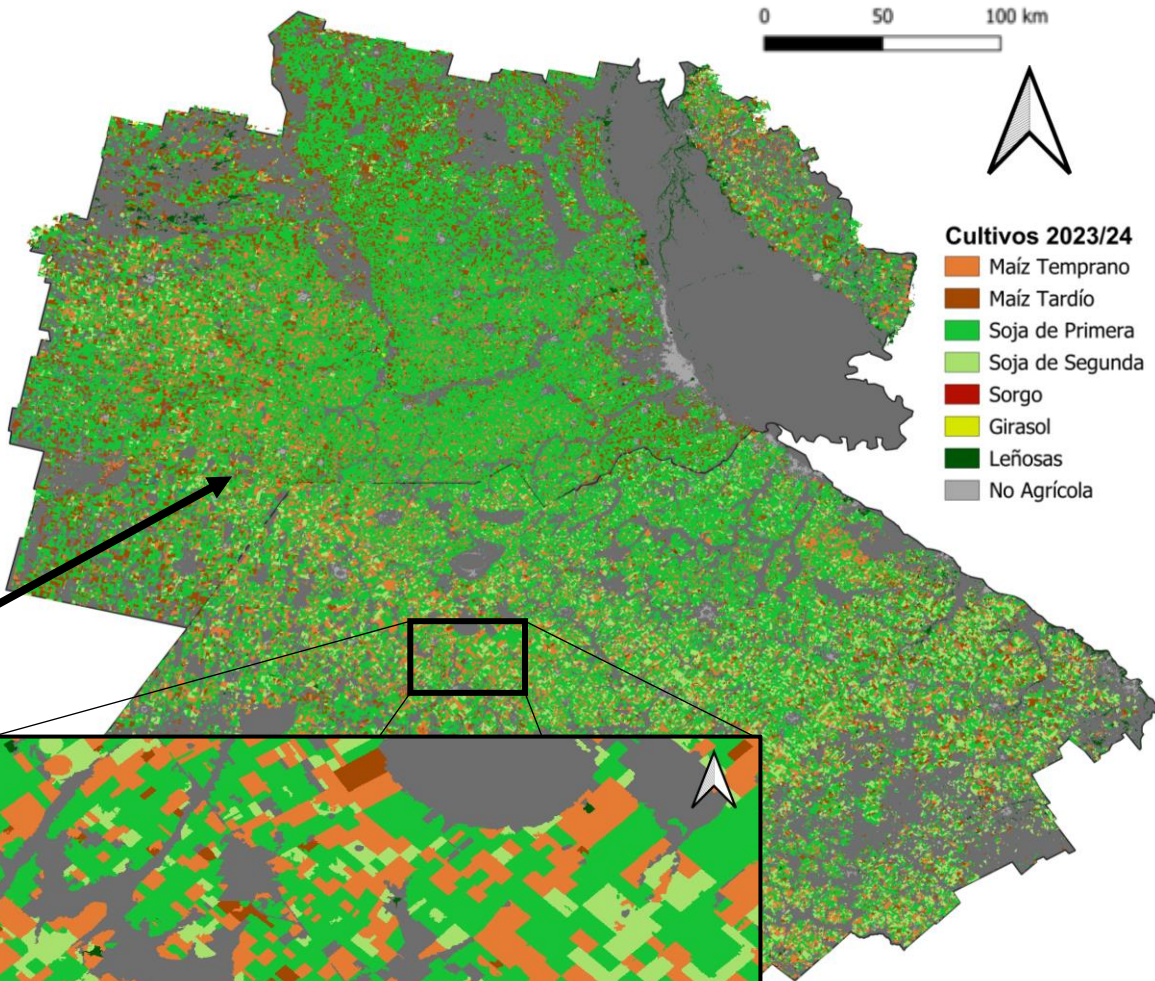
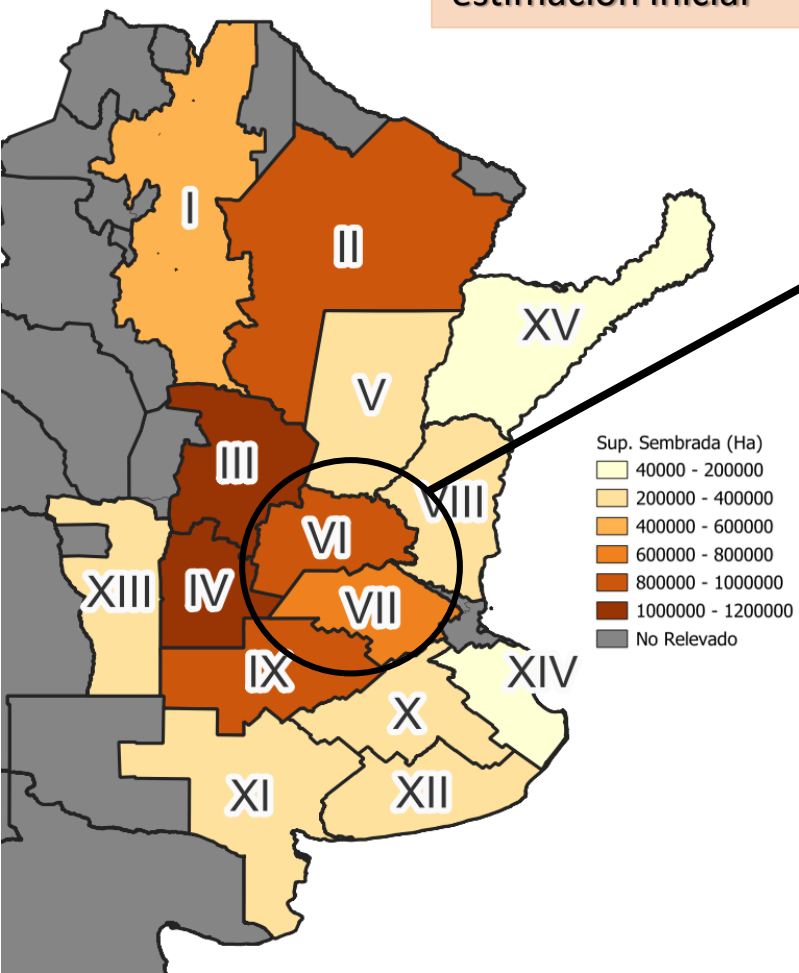
- ❖ Luego de un ajuste de área con imágenes satelitales, finalmente **se sembraron 7,9 MHa, que representa un aumento del 9,1% en comparación al promedio 2018/23**. El porcentaje de siembra tardía creció en 7 puntos porcentuales vs. el promedio de último quinquenio debido a la baja disponibilidad hídrica durante la ventana de siembra temprana.
- ❖ **La campaña finaliza 8,5 MTn por debajo de la proyección de producción inicial, ubicándose en 49,5 MTn**. Las intensas olas de calor y la falta de disponibilidad hídrica durante el periodo crítico de los cultivos tardíos en el centro-norte, sumado a la aparición la chicharrita del maíz (*Dalbulus maidis*) explicaron la reducción de las proyecciones.
- ❖ **El rinde promedio nacional fue de 65,7 qq/Ha**, aumenta 14,3 qq/Ha respecto al ciclo previo y desciende 7,3 qq/Ha respecto al promedio de los últimos 5 años.
- ❖ Sin embargo, tras la recuperación en la producción luego del impacto de la sequía, **el Producto Bruto Maicero alcanzaría los USD 18.975 millones**, lo que supone un incremento del 12% respecto a la campaña anterior. Aunque dada la caída en los precios comparado con el año pasado, **las exportaciones se situarían en USD 5.937 millones (-4% i.c.)**, mientras que **la recaudación fiscal ascendería a USD 4.653 millones (+9% i.c.)**.

AJUSTES DE AREA

Maíz 2023/24: 7,9 MHa



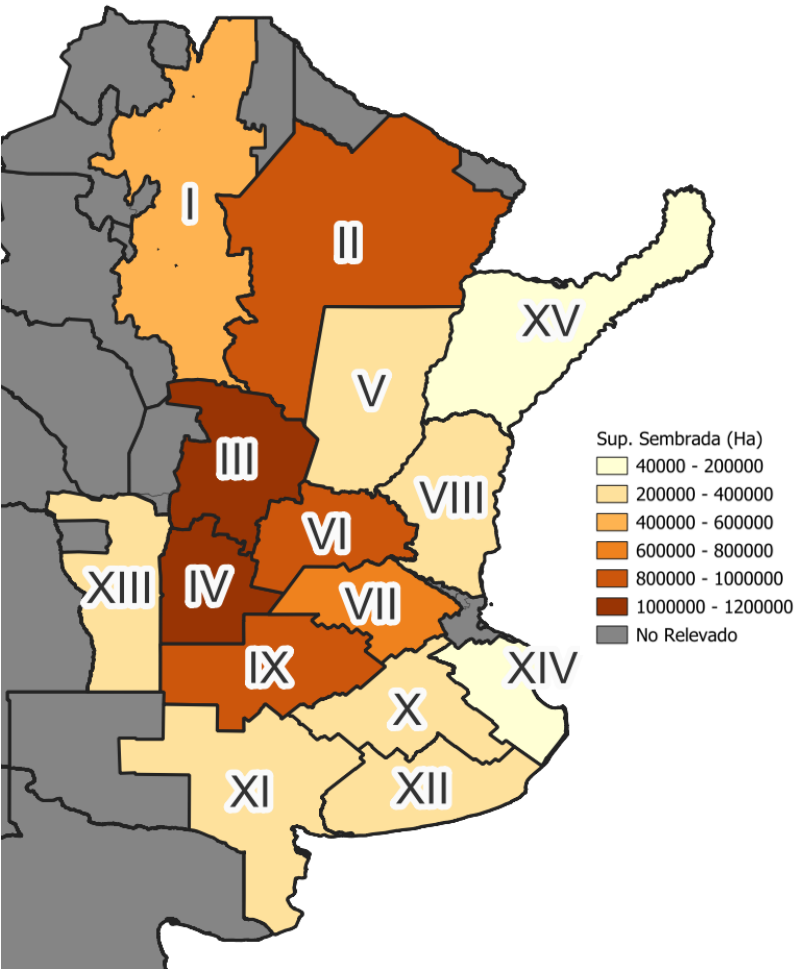
+300,000 Ha en zona núcleo respecto a estimación inicial



Maíz 2023/24: 7,9 MHa

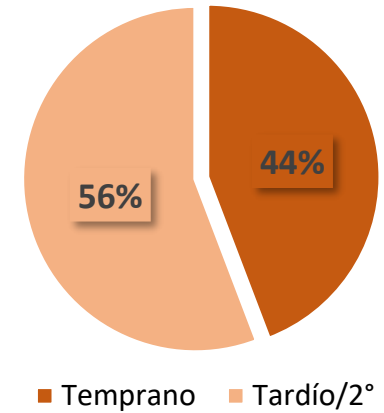


+9,1 % vs. Prom. últimos 5 años

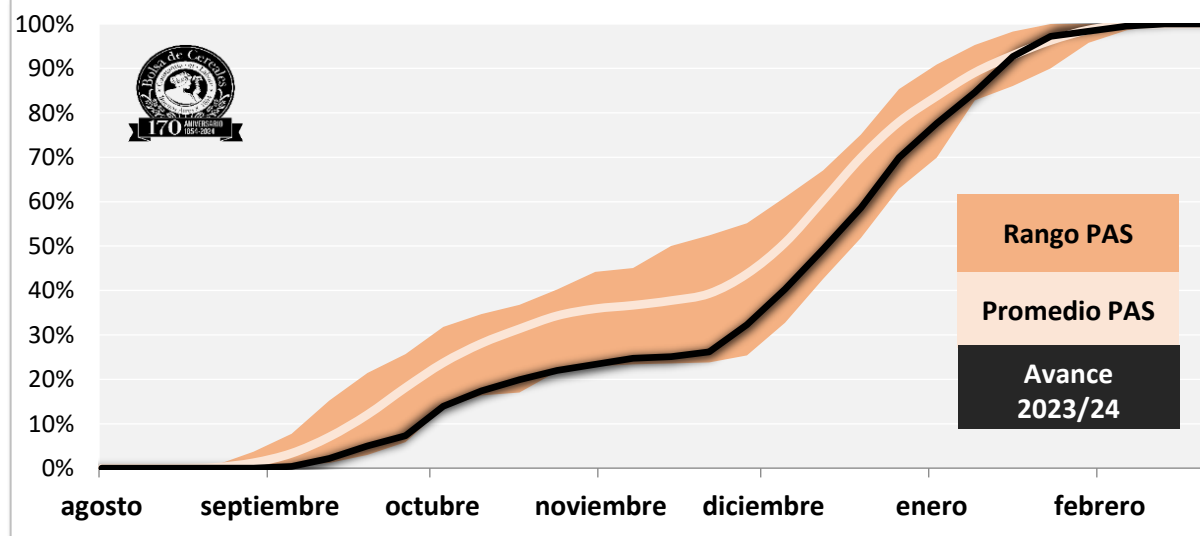


Zona PAS	Hectáreas 2023/24	Variación vs. USC (%)
I NOA	472.400	6,4
II NEA	815.000	5,2
III Ctro N Cba	1.116.000	6,9
IV S Cba	1.053.000	13,7
V Ctro N SFe	292.000	7,0
VI Núcleo Norte	807.000	12,9
VII Núcleo Sur	710.000	25,7
VIII Ctro E ER	317.000	-8,4
IX N LP-OBA	942.000	16,0
X Ctro BA	357.000	-2,7
XI SO BA-S LP	215.600	14,7
XII SE BA	303.700	10,6
XIII SL	352.000	0,9
XIV Cuenca Sal	103.000	-17,9
XV Otras	44.300	22,4
TOTAL	7.900.000	9,1

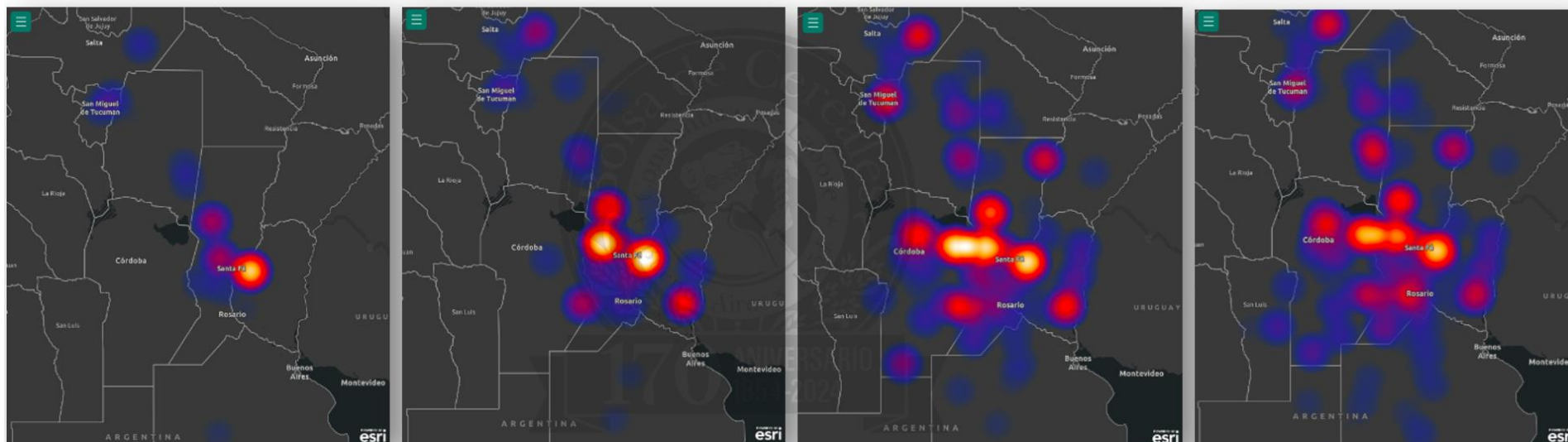
Participación (%) Maíz 2023/24



Participación Prom. Últimas cinco campañas:
49% Tardío – 51% Temprano



Distribución de las poblaciones de *Dalbulus maidis* durante la campaña 2023/24



Fuente: Elaborado a partir de los datos de la Red de Colaboradores - Depto. Estimaciones Agrícolas-Bolsa de Cereales.

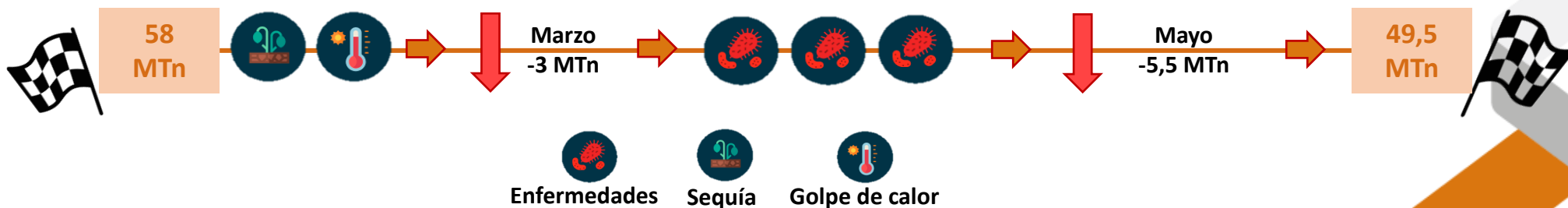
Enero

Febrero

Marzo

Abril

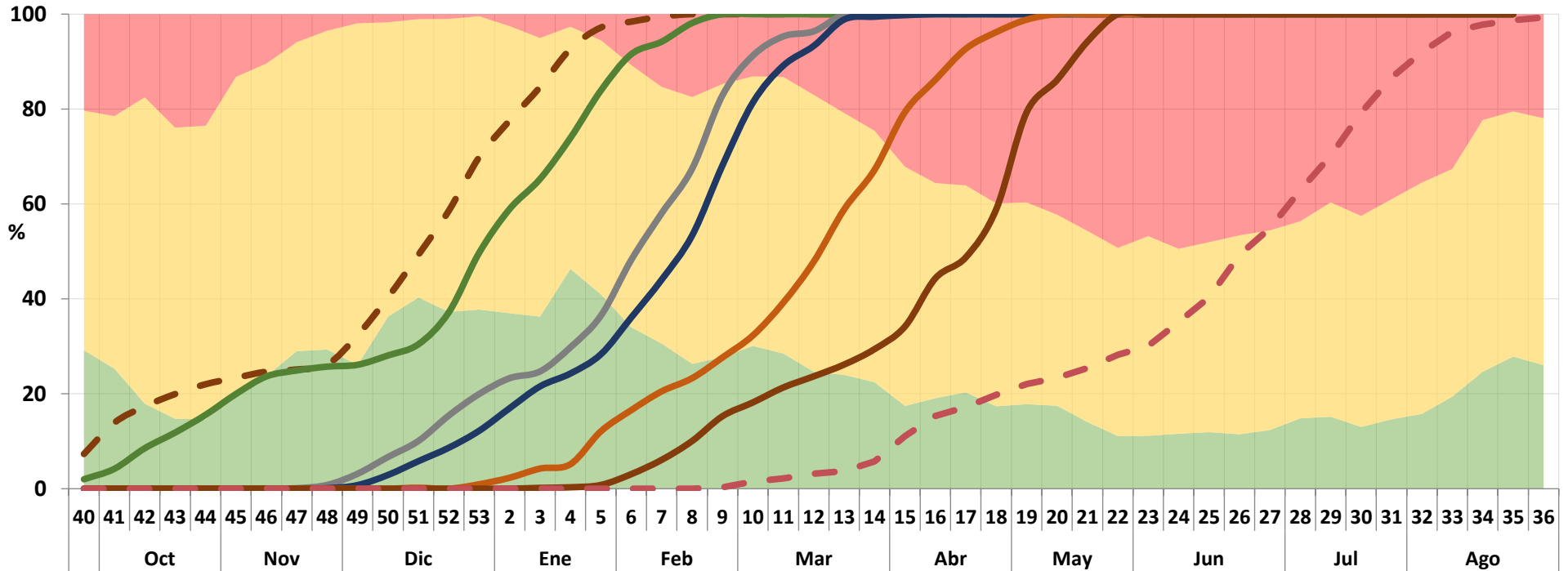
Evolución de la proyección de producción Maíz 2023/24 en Argentina



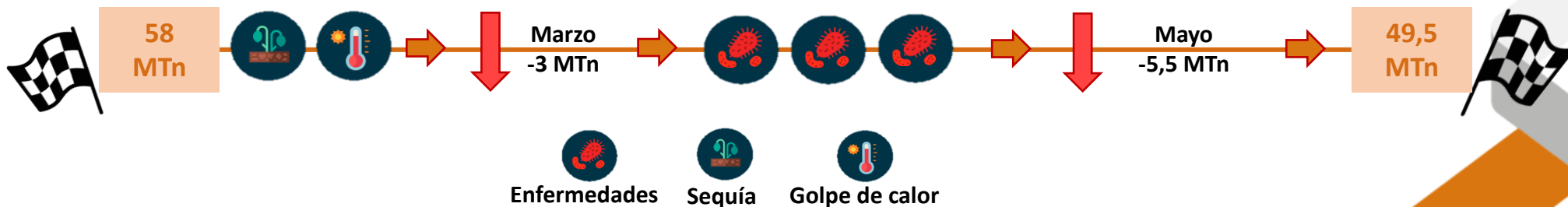
Evolución del Maíz 2023/24 en Argentina

Condición de Cultivo: ■ Excelente/Buena ■ Normal ■ Regular/Mala — Siembra — Expansión foliar

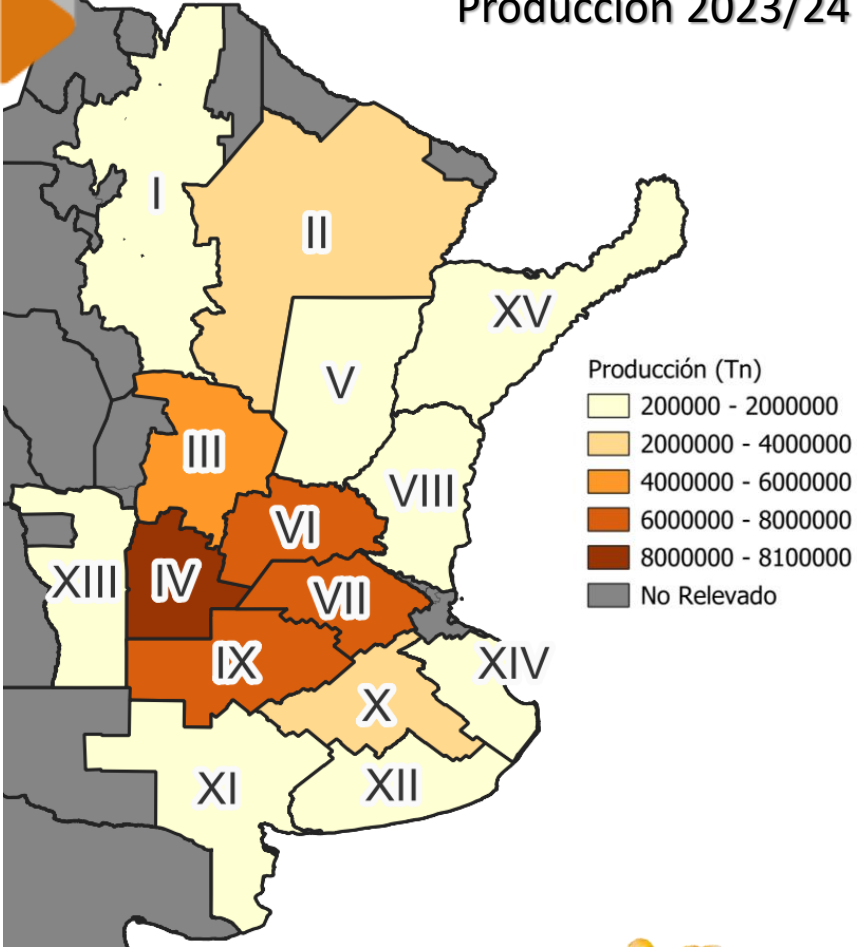
Fenología: — Panojamiento — R1 — R4 — Madurez Fisiológica - - - Cosecha



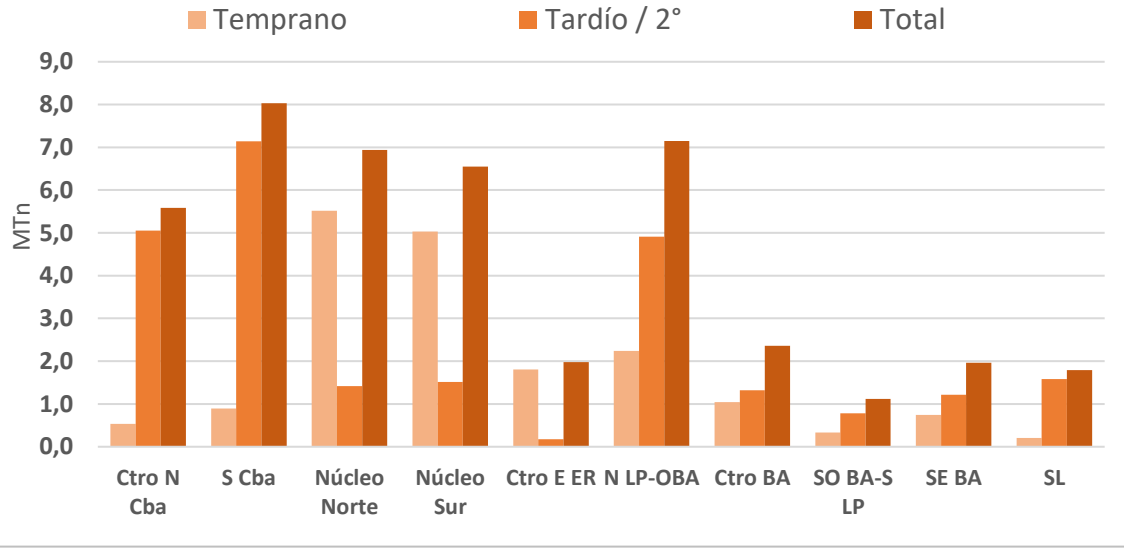
Evolución de la proyección de producción Maíz 2023/24 en Argentina



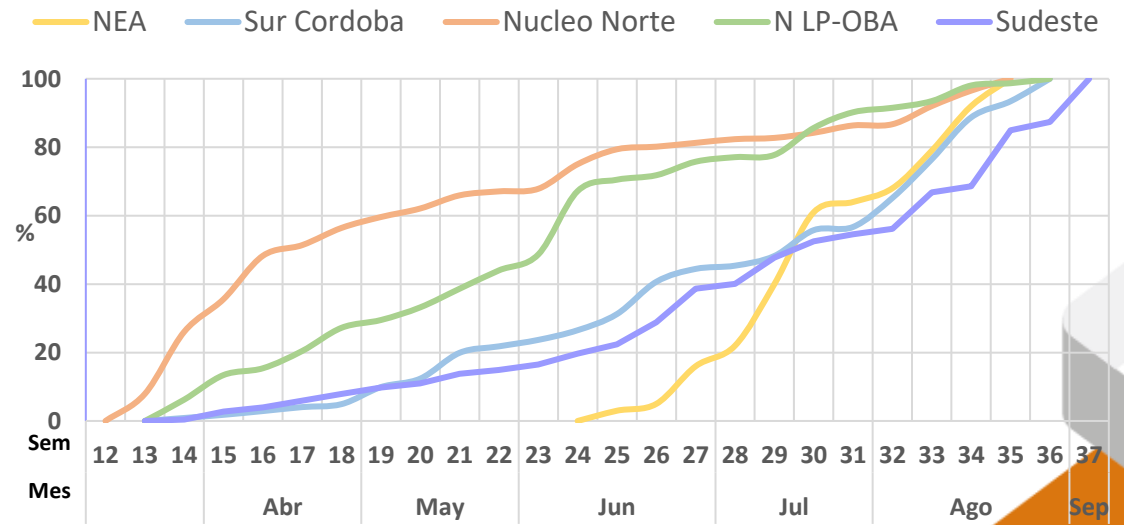
Producción 2023/24



Producción Desagregada en Argentina



Dinámica de Cosecha - Regional



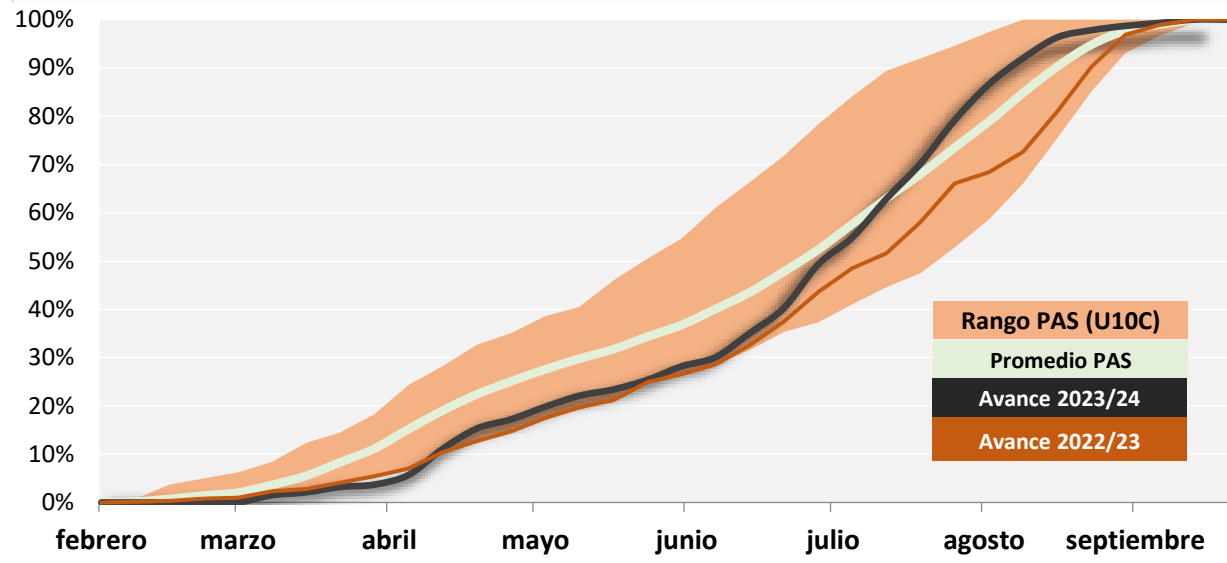
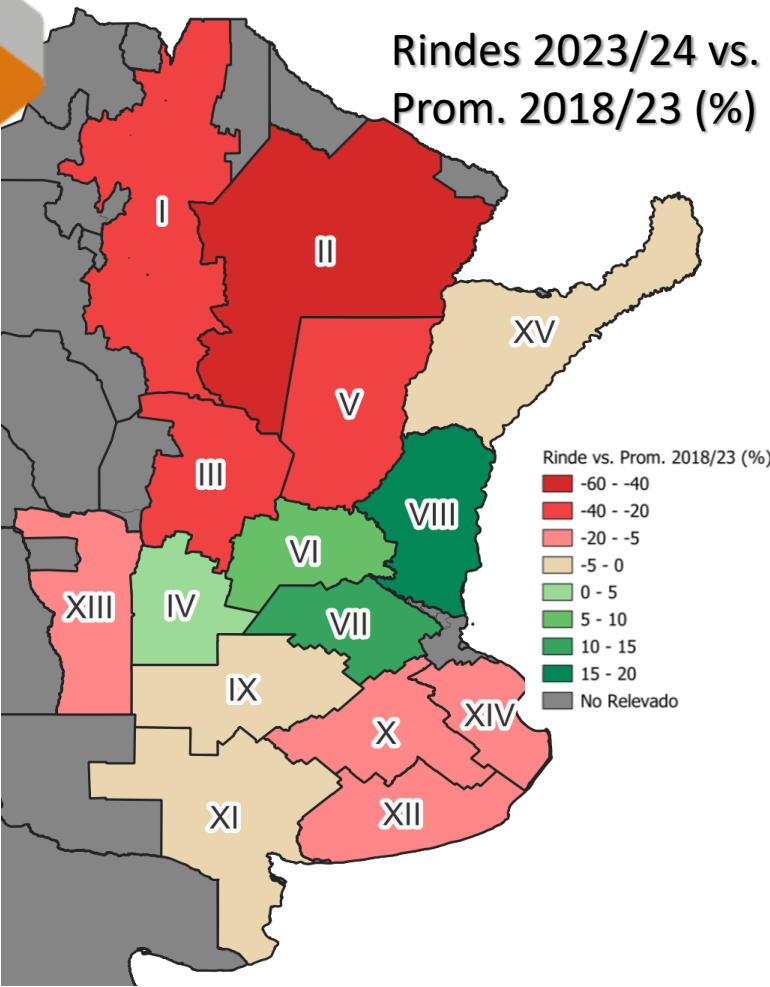
PRODUCCIÓN NACIONAL



49.500.000 Toneladas
+33,8 % vs 2022/23
-2,6 % vs últimos 5 años



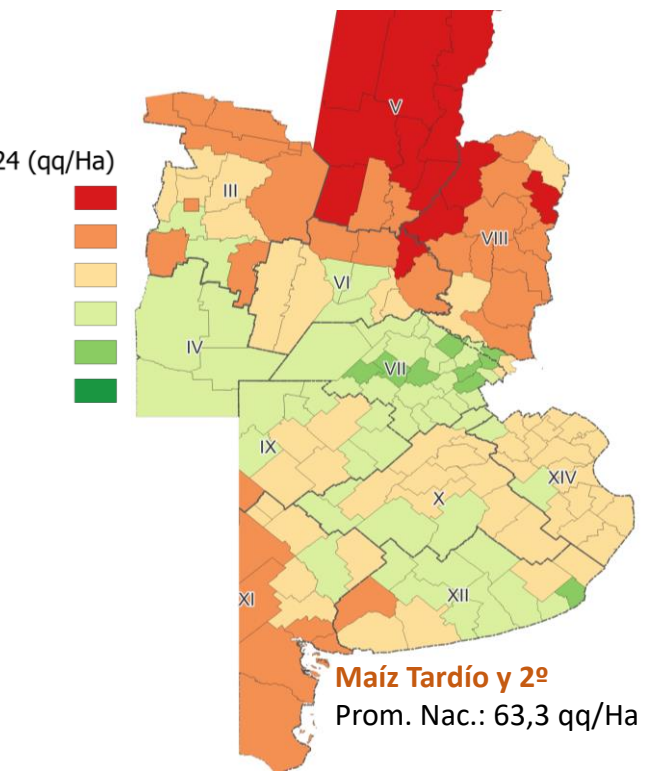
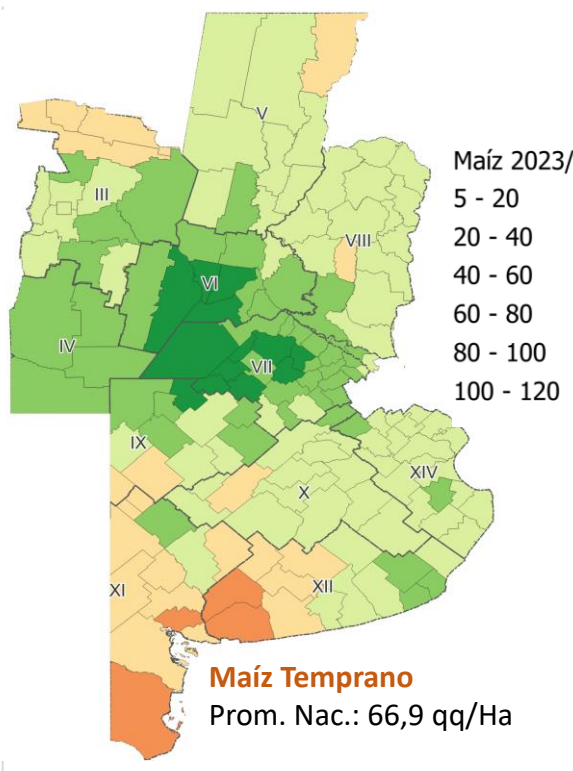
COSECHA - RENDIMIENTOS



Rinde Nacional 2023/24

65,7 qq/Ha

+14,3 qq/Ha vs 2022/23
 -7,3 qq/Ha vs Promedio 2018/23

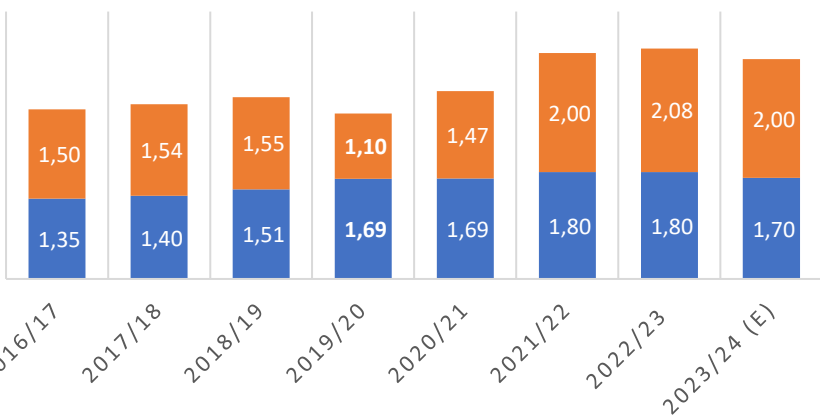


MAÍZ CON DESTINO INDUSTRIAL

(en millones de toneladas)

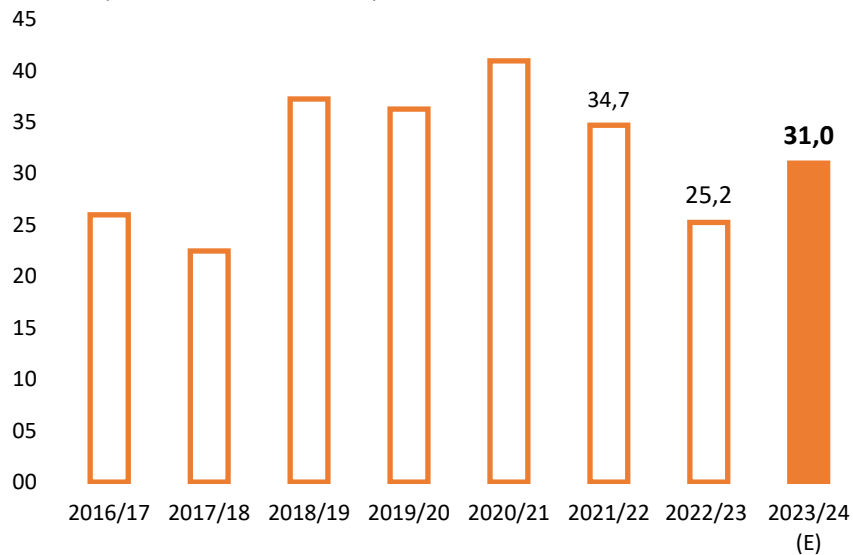
MAÍZ CON DESTINO INDUSTRIAL

■ Molienda ■ Etanol



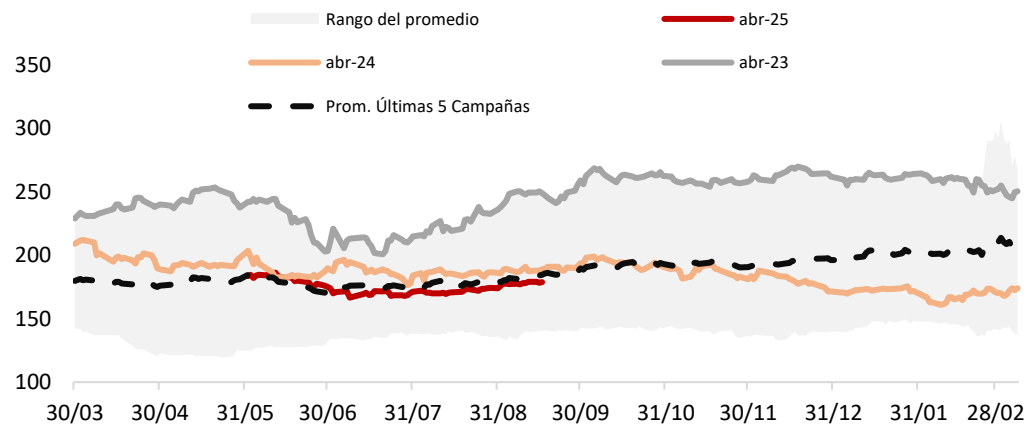
EXPORTACIONES

(en millones de toneladas)



EVOLUCIÓN DEL PRECIO MATBA-ROFEX A COSECHA

(en dólares por tonelada)



COMPRAS 2023/24 (al 18-09-24)

Sector Exportador e Industrial = 32,6 Mill Tns (+35% vs 2022/23)

% Vendido/Producido = 66% (restan por vender 16,9 Mill Tns)

CONTRIBUCIÓN DE LA CADENA DE MAÍZ A LA ECONOMÍA

(en miles de millones de dólares)

